

# GRUPA DEYLE

Tworzyć. Projektować. Realizować. Zarządzać.





# Emocje

„Musimy zrozumieć marzenia sportowców oraz doświadczyć emocji i pociągającej atmosfery rozgrywek sportowych, tylko wtedy jakość naszych projektów będzie odpowiadała ludziom, którzy rzeczywiście żyją sportem.” – Werner Deyle, założyciel przedsiębiorstwa



Dobra architektura nie obejdzie się bez indywidualności rozwiązań. To my tworzymy dla Państwa i projektujemy unikatowe i kreatywne obiekty.

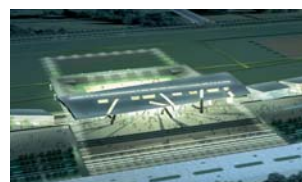
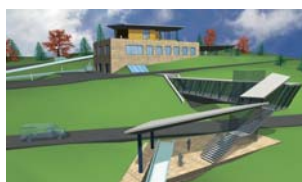


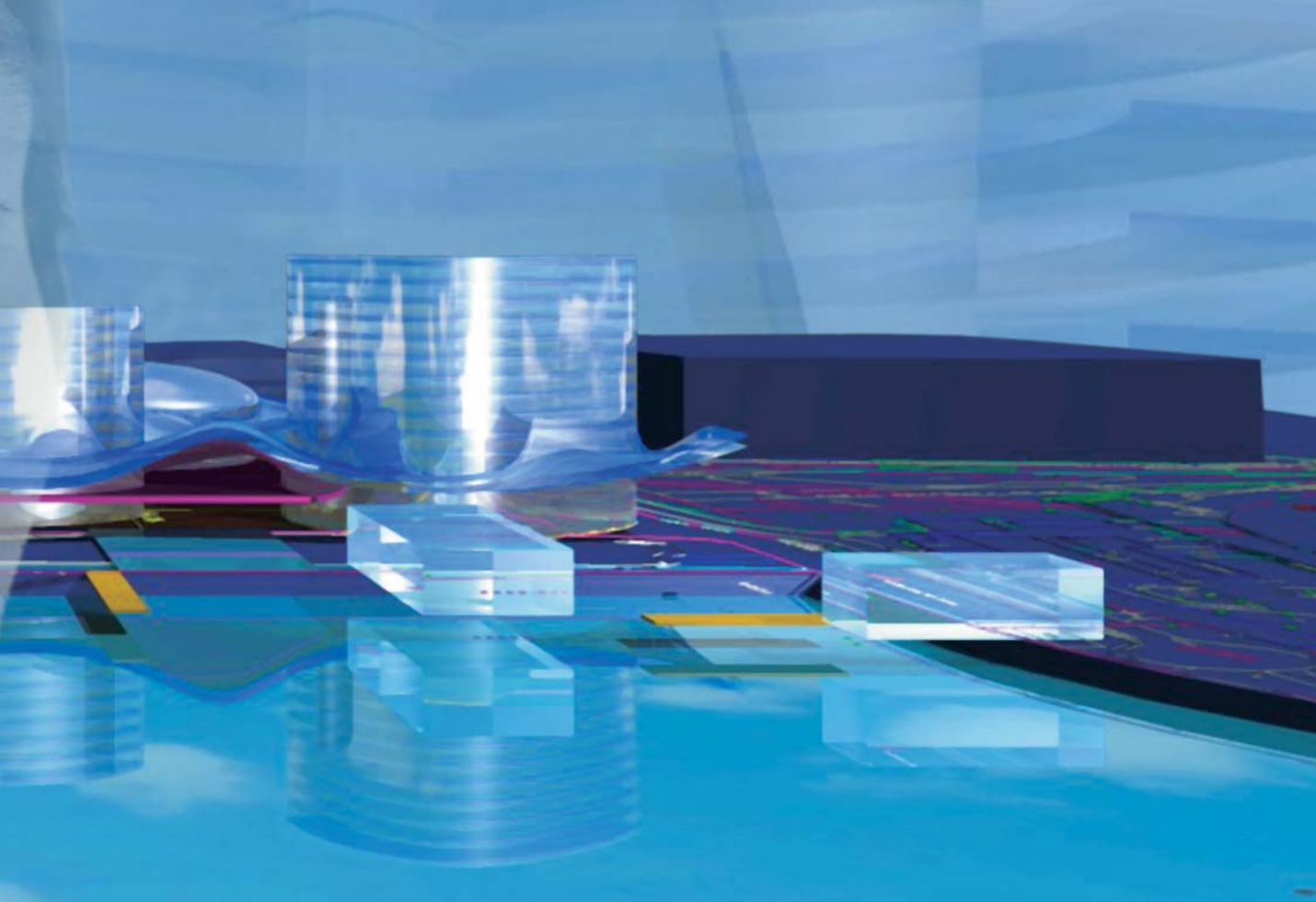
## Architektura wymagająca stwarza wartość.

Budowle przeznaczone dla społeczności kształtują tożsamość oraz jakość życia w poszczególnych miejscowościach, miastach czy regionach. Dlatego właśnie duże znaczenie ma projektowanie obiektów sportowych, hotelowych oraz rekreacyjnych. Należy zachować ostrożność podczas projektowania wolnych przestrzeni w całości kształcie obiektu. Obiekt przemawia poprzez estetykę, kształt, zastosowane materiały, jak również Know-how oraz pełnione funkcje, wszystkie te elementy połączone ze sobą tworzą jedną całość.

Tylko w ten sposób może być spełnione zadanie postawione przed architekturą: mianowicie stworzenie jedynych w swoim rodzaju pomieszczeń, usytuowanych w obiektach użyteczności publicznej i jednocześnie sprawiających wrażenie spójności z otoczeniem.

Te właśnie wysokie wymagania co do jakości projektowania zmuszają Państwa do postawienia na kreatywność i umiejętności architektów na których wybór decydują się Państwo jako inwestor.





Od ponad 40 lat Grupa Deyle pracuje w myśl powyższych zasad. Już w połowie lat 60-tych założyciel firmy Werner Deyle otworzył się dla świata sportu poprzez projekt 400-metrowego toru dla łyżwiarstwa szybkiego w Inzell oraz pierwszego sztucznie oblodzonego toru saneczkowo – bobslejowego (Königssee). Tymczasem firma zyskała światową sławę dzięki projektom i budowie najnowocześniejszych miasteczek sportowych. Aż do dnia dzisiejszego organizatorzy rozgrywek olimpijskich jak również mistrzostw o randze europejskiej i światowej liczą na kreatywność i kompetencje projektantów Firmy Deyle.

Firma Deyle znajduje się również w czołówce projektantów zajmujących się opracowywaniem projektów obiektów hotelowych oraz rekreacyjnych. Zaczęło się to w połowie lat 80-tych projektem, budową oraz zarządzaniem oddanym do użytku jednym z pierwszych opracowanych kąpielisk. Obecnie projekty obiektów basenowych są specjalnością Firmy. Multifunkcjonalne obiekty sportowe i rekreacyjne, kąpieliska, obiekty olimpijskie – wszystkie projekty firmy Deyle cechują się kreatywnością oraz kompetencjami specjalistów.



#### **Wyciąg z referencji**

- Kąpielisko Derendorf w Düsseldorf – renowacja / rozbudowa
- Hala targowo – wystawowa Wander – Viertel w Chemnitz
- Trybuny południowe na torze Formuły 1 Hockenheimring
- Stadion biathlonowy w Oberhof
- Hala produkcyjna dla Mercedes-AMG w Affalterbach
- Tor saneczkowo – bobslejowy na olimpiadę zimową 2006 w Turin
- Kompleks rekreacyjno – wypoczynkowy HanseDom z czterogwiazdkowym hotelem w Stralsund

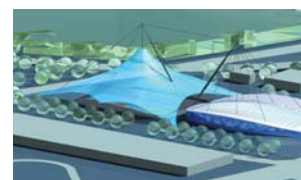
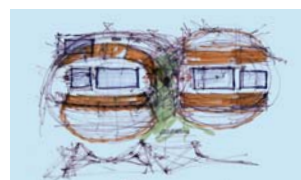
Najlepsze rozwiązania  
powstają podczas współ-  
pracy kreatywnych i doświad-  
czonych specjalistów.



## Kompetentne założenia wyrażone w bodźcach.

W dzisiejszej koncepcji obiektu zawieramy opcje przyszłościowe. W obiektach hotelowych, sportowych i rekreacyjnych będą wykorzystane miękkie i płynne linie, bogactwo rozwiązań technicznych, jak również gospodarność zarządzania i prowadzenia. Na szczęście nie jesteśmy zwolennikami stosowania wielokrotnie powielanych modeli standardowych, przy naszych projektach wychodzimy naprzeciw specyficznym wymaganiom oraz sytuacji każdego z przedsiębiorców i inwestorów. Kto w architekturze, konstrukcjach, technice oraz koncepcjach wykorzystania obiektu rezygnuje ze zwyczajowo przyjętych rozwiązań, otwiera przed sobą interesujące szanse stworzenia nowoczesnych i przyszłościowych projektów.

Powyższy apel jest skierowany do wszystkich uczestniczących w projekcie oraz do ich gotowości do zastosowania innowacyjnych rozwiązań, jest to nie tylko sprawdzenie ich „odwagi” ale co więcej kompetencji.





Mały projekt, czy też duży obiekt, opracowanie częściowe, czy całościowe – kto z nami współpracuje zawsze może liczyć na połączenie najwyższej jakości, doświadczenia oraz wiedzy.



## Jakość dzięki wspólnym przemysłom.

Ciągle rośnie konkurencja pomiędzy operatorami obiektów sportowych, hotelowych i rekreacyjnych. Przyczynia się to do wzrostu wymagań dotyczących projektów modernizacji oraz budowy nowych obiektów. Procesy projektowe muszą przebiegać kompleksowo, wymagania dotyczące jakości rozwiązań technologicznych są ciągle rosnące, uwidacznia się również coraz większy nacisk na zmniejszanie kosztów. Aby sprostać tym wymaganiom, opłaca się stworzenie łącza pomiędzy procesem planowania i przetwarzania oraz wspieranie wymiany informacji między tymi filarami, co pozwoli osiągnąć wspólny cel. Dziedziny takie jak architektura i koncepcje wykorzystania, stosowane techniki i koszty zarządzania muszą się wzajemnie uzupełniać.

Tylko ten, kto różne rodzaje zadań może rozwiązywać kompleksowo, wie jak osiągnąć sukces w końcowym efekcie. Ta właśnie kompleksowość otwiera przed państwem jako inwestorem, poprzez zwiększoną wydajność otrzymanie produktu najwyższej jakości.

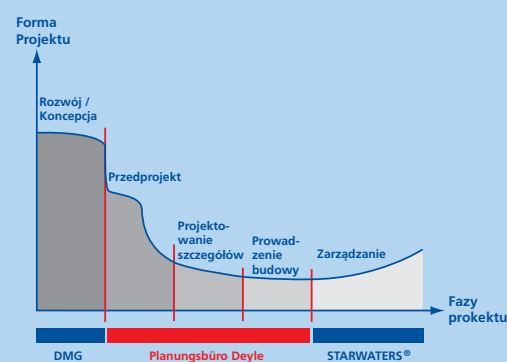




Grupa Deyle jednoczy kompetencje swoich pracowników ze wszystkich dziedzin, od powstania koncepcji, poprzez architekturę, projekt aż do zarządzania obiektem. Postrzegamy nasz zespół jako ciągle uczącą się organizację i wspólnie zdobytą wiedzę traktujemy jako najwyższą wartość, która to pozwala nam stworzyć specjalistyczne rozwiązania. Podczas współpracy całego zespołu zamykane są poszczególne fazy projektu i powstają rozwiązania kompleksowe.

Przez to zyskują nie tylko pojedyncze rozwiązania ale również cały proces projektowy, co uwidacznia się w osiągniętej jakości projektu. Tematy dotyczące optymalizacji projektowania, czasu i kosztów integrowane są od początku projektu. Wszystkie wymagania funkcjonalne rozpatrywane są w sposób szczegółowy, dzięki intensywnej wymianie informacji pomiędzy architektami, inżynierami oraz innymi pracownikami już w początkowej fazie projektu.

### Nasz całkowity wkład





„Decydujące znaczenie mają upodobania, przyzwyczajenia i życzenia klientów. Jeżeli potraktujemy je poważnie i weźmiemy pod uwagę podczas pracy nad projektem osiągniemy sukces przejawiający się zadowoleniem klientów i opłacalnością prowadzenia obiektu.” – Uwe Deyle, właściciel, Prezes Zarządu



Jeżeli weźmiemy pod uwagę fakt, że późniejsze koszty utrzymania obiektu mogą być w dużej części determinowane już podczas fazy projektowej, stanie się jasnym fakt, że nie można zaoszczędzić na koncepcji.



## Długoterminowy zysk jako wspólny cel.

Dla właścicieli, inwestorów i zarządzających obiektami sportowymi, hotelowymi i rekreacyjnymi jest zawsze szczególnym wyzwaniem renowacja tych obiektów jak również budowa nowych. Dlatego też wymagana jest większa liczba osób odpowiedzialnych za prace projektowe i zwracających uwagę na przełomowe i istotne czynniki podczas poszczególnych faz projektu. Należy do tego poprawne oszacowanie możliwych ryzyk jak również doradztwo przy wyborze odpowiednich modeli finansowania oraz oszacowanie obłożenia obiektu. Istotny wpływ na sukces projektu ma fakt odnajdywania wspólnych rozwiązań dotyczących wielkości inwestycji, harmonogramu prac i optymalizacji zarządzania obiektem już w początkowych fazach prac nad koncepcją.

Różnorodność interesów stron biorących udział w projekcie utrudnia często znalezienie konsensusu. Jasny jest natomiast ich cel: budowa obiektu o długoterminowej rentowności.



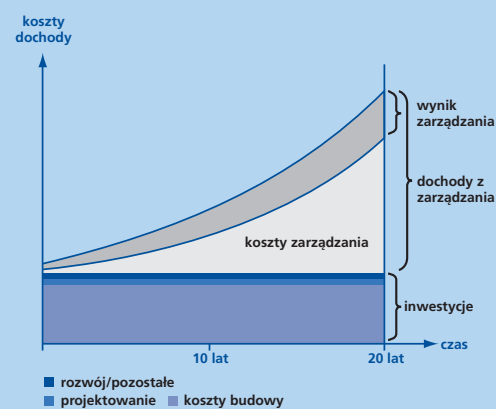


Grupa Deyle zna wszystkie te interesy i pobudki z własnych doświadczeń. Przez ponad 40 lat aktywności na rynku zapoznaliśmy się z wymaganiami architektonicznymi, wiemy jaka jest odpowiedzialność projektantów oraz obowiązki wynikające z kierowania pracami projektowymi. Dzięki inwestowaniu w kierowane przez nas obiekty oraz opiniom milionów odwiedzających je gości poznaliśmy ryzyka inwestorów jak również chęć osiągnięcia sukcesu osób zarządzających obiektami.

Dzięki temu poznaliśmy reguły pozwalające osiągnąć sukces i z dużą starannością pokazujemy jak je stosować aby osiągnąć cel. Pokazujemy Państwu również jak dotrzeć do poszczególnych grup potencjalnych klientów zwiększając tym samym obciążenie w obiekcie. Rozwijamy z Państwem model inwestowania i zarządzania pasujący do konkretnego obiektu i zaczynamy go wprowadzać już w fazie projektowania, co będzie miało w przyszłości wpływ na koszty zarządzania obiektem. Naszym celem podczas budowy nowych i renowacji już istniejących obiektów jest przede wszystkim to, by „nasz” obiekt był nawet w dalekiej przyszłości atrakcyjny dla klientów.



### Długoterminowość projektu



Najlepsze perspektywy zarządzania powstają wtedy, gdy wszystkie środki i instrumenty temu służące są profesjonalnie rozwijane oraz łącznie testowane przez zespoły pracujące z dużą wydajnością.



## Wspólny sukces.

Wiele gmin i inwestorów poszukuje profesjonalnego partnera, któremu mogą powierzyć zarządzanie należącymi do nich obiektami sportowymi i rekreacyjnymi. Gminy te oczekują zapewnienia, że poszczególne obiekty prowadzone będą w najwyższym standardzie i będą cieszyły się ciągle wysoką frekwencją klientów.

Korzyściami wynikającymi z działania związkowego są również: korzystne warunki zakupu, czy kooperacja z sieciami firm. W ten sposób mogą Państwo osiągnąć dodatkowy zysk, którego w żaden sposób nie można osiągnąć działając w pojedynkę. Podsumowując można stwierdzić, że przy współpracy większej ilości podmiotów można osiągnąć większe zyski.

To właśnie przed kilkoma laty skłoniło nas do opracowania koncepcji rynkowo – marketingowej, która wcielana jest w życie w różnych obiektach przy jednoczesnym zachowaniu cech wspólnych.





Marka STARWATERS® to łatwy do rozpoznania znak firmowy i jednocześnie gwarancja jakości. Jest to znak rozpoznawczy dla systemu obejmującego wszystkie obiekty wchodzące w jego skład bez ograniczania ich indywidualności. Do wyboru mamy różne modele zarządzania – od pomocy i wspierania w rozwiązywaniu konkretnych problemów aż do kompleksowego zarządzania łącznie z przejęciem odpowiedzialności za funkcjonowanie obiektu.

Obiekty należące do sieci STARWATERS® mają dostęp do profesjonalnych informacji dotyczących zatrudnianego personelu, zarządzania jak również danych technicznych. Duża liczba narzędzi marketingowych oraz służących zarządzaniu stwarza bardzo dobre warunki do całkowitego przeniknięcia rynku. Grupa Deyle pomaga również w rozwiązywaniu specyficznych problemów: przykładowo poprzez doradztwo kompetentnych ekspertów należących do grupy zatrudnianych przez nas fachowców.

#### Wyciąg z naszych referencji

- Termy „Königstherme” w Königsbrunn
- Lodowisko w Königsbrunn
- Park wypoczynku „Stausee” w Hohenfelden
- Termy „Titania” w Neusäß
- Termy „Avenida” w Hohenfelden
- „Taubertsbergbad” w Mainz
- Kompleks „HanseDom” w Stralsund
- Termy „Vital Therme” w Oberstdorf



Modernizacja zabytkowego kąpieliska miejskiego czy też obiektu sportowo – rekreacyjnego, który będzie działał jak magnes dla odwiedzających go klientów: dla każdego postawionego przed Państwem zadania znajdzie wsparcie u ekspertów z Grupy Deyle.

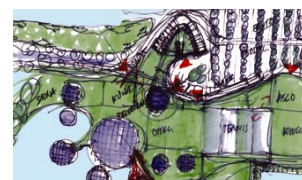
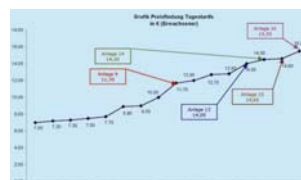


## Współpraca od koncepcji po zarządzanie.

Jest wiele podstaw do tego by przy budowie i zarządzaniu obiektami sportowymi, hotelowymi i rekreacyjnymi kierować się zewnętrznym Know-how. Stosować go można wszędzie – przy zawieraniu umów dotyczących budowy nowych obiektów, przebudowy czy renowacji starych jak również w działających już obiektach, które nie przynoszą oczekiwanych zysków lub mają zbyt małe obłożenie. Rosnący popyt na profesjonalne doradztwo jest ściśle uzależniony od wielkości obiektu oraz budżetu. Dotyczy to specjalistycznych informacji związanych ze ściśle określonymi tematami jak również usług kompleksowych.

Dla Państwa liczą się rady ekspertów. Ekspertów, którzy nie tylko mają dobre koncepcje ale także stosują je w praktyce.

Możliwe, że poprzez specjalizację i doświadczenie Grupa Deyle pełni funkcje doradcze.





Praca we wszystkich fazach projektu z wykorzystaniem naszych metodycznych i koncepcyjnych instrumentów pozwala nam punktualnie i obszernie opracować stawiane przed nami zadania.

Wspieramy Państwa zarówno w ramach pierwszej orientacji w istniejącej sytuacji jak również przy definiowaniu celów jakie chcecie Państwo osiągnąć. W pierwszej fazie analizowane jest wybór miejsca inwestycji, potencjał, konkurencja oraz wykonalność. Wymagania koncepcyjne istnieją właściwie w każdej z faz projektu, od koncepcji finansowania oraz wyboru inwestora począwszy, przez strategię tematyczną aż do oddania do użytku.

Na Grupie Deyle można polegać: wprowadzamy nasz Know-how w planowanie projektu i kierowanie procesem projektowym, kalkulujemy koszty oraz opłacalność przedsięwzięcia, prowadzimy kontrolę całego procesu inwestycyjnego. Interims- i Facility – Management to tylko dwa przykłady z szerokiego spektrum usług jakie świadczyc będziemy dla Państwa w trakcie trwania inwestycji.

Całość kompetencji dla  
każdego obiektu





Uwe Deyle



Uwe Walter



Leszek Pustulka

## GRUPA DEYLE

### Tworzyć. Projektować. Realizować. Zarządzać.

W 1964 roku Werner Deyle założył Biuro Projektów Deyle z siedzibą w Stuttgarcie. Rodzinna firma przez cały okres działalności zajmuje się projektowaniem wymagających obiektów – szczególnie w zakresie międzynarodowych miasteczek sportowych oraz dużych obiektów sportowych. Przez wiele lat powstały w Firmie Deyle projekty licznych centrów do uprawiania różnego rodzaju dyscyplin sportowych. Zaczynaliśmy od projektowania sztucznie mrożonych torów łyżwiarskich i saneczkowo – bobslejowych oraz innych licznych obiektów sportowych aż do innowacyjnych wodnych kompleksów rekreacyjnych. Już w 1984 roku został oddany do użytku pierwszy zaprojektowany przez nas rekreacyjny kompleks basenów Königstherme, do dnia dzisiejszego cieszy się on dużą popularnością jest własnością Grupy Deyle oraz jest przez nią zarządzany.

Obecnie Grupa Deyle cieszy się dużym uznaniem jako specjalista w dziedzinie tworzenia koncepcji, projektowania, realizacji oraz zarządzania kompleksami sportowo – hotelowo – rekreacyjnymi. Podpisujemy się pod projektami krajowych i międzynarodowych centrów dla rozgrywek olimpijskich jak również mistrzostw o randze europejskiej i światowej. Dużym uznaniem było w roku 1985 odznaczenie Wenera Deyle krzyżem zasług za szczególne zaangażowanie w budowę nowoczesnych obiektów sportowo rekreacyjnych oraz rozwój technologii służących oszczędzaniu energii. W licznych krajowych i międzynarodowych organizacjach i związkach Grupa Deyle aktywnie uczestniczy w kształtowaniu kierunków rozwoju nowoczesnych obiektów sportowych oraz obiektów rekreacyjnych.

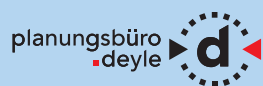


Reinhard Kubens



Mark Tom Pösken

## GRUPA DEYLE



**Planungsbüro Deyle GmbH**

**Biuro Projektów Deyle  
Polska Sp. z o.o.**

**Deyle Management GmbH**

zarząd

Uwe Deyle Uwe Walter  
Reinhard Kubens

Uwe Deyle  
Leszek Pustulka

zarząd

Uwe Deyle Mark Tom Pösken

architektura

techniczne  
wyposażenie  
obiektów

projektowanie  
wszystkich  
branż

zarządzanie  
projektem

rozwój  
projektu /  
koncepcja

zarządzanie

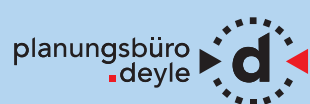
Consulting

przejęcie

obiekty  
zarządzane przez  
STARWATERS®



# GRUPA DEYLE



**Planungsbüro Deyle GmbH**

**Deyle Management GmbH**

Krötenweg 13

D-70499 Stuttgart

Telefon +49 (0) 711.9866-00

Telefax +49 (0) 711.9866-200

info@deyle.de

[www.deyle.de](http://www.deyle.de)

[www.starwaters.de](http://www.starwaters.de)



**Biuro Projektów Deyle**

**Polska Sp. z o.o.**

Ul. Dehnelów 2

PL-41-250 Czeladź

Tel. +48 (0) 32.290.13-90

Fax +48 (0) 32.290.13-92

deyle@interia.pl

[www.deyle.pl](http://www.deyle.pl)